

COLECCIÓN 2012 / 2013

SISTEMA DE EQUIPAMIENTO ODONTOLÓGICO Y HOSPITALARIO



MULTY-DENT S.A.

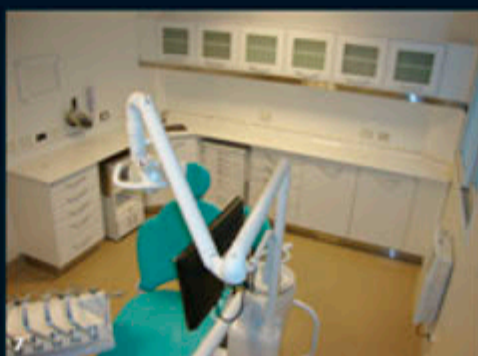
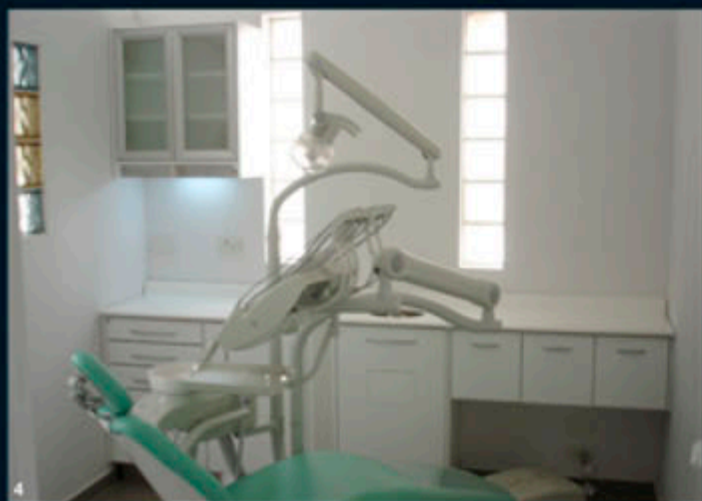
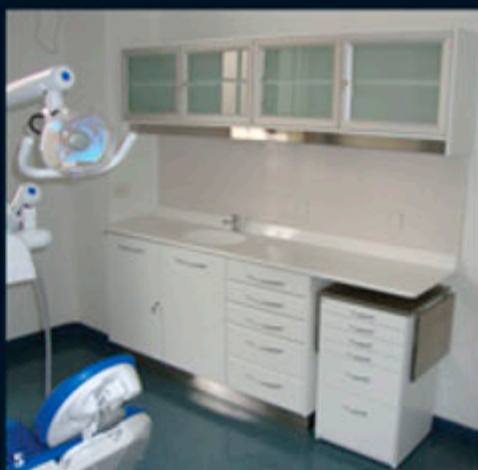
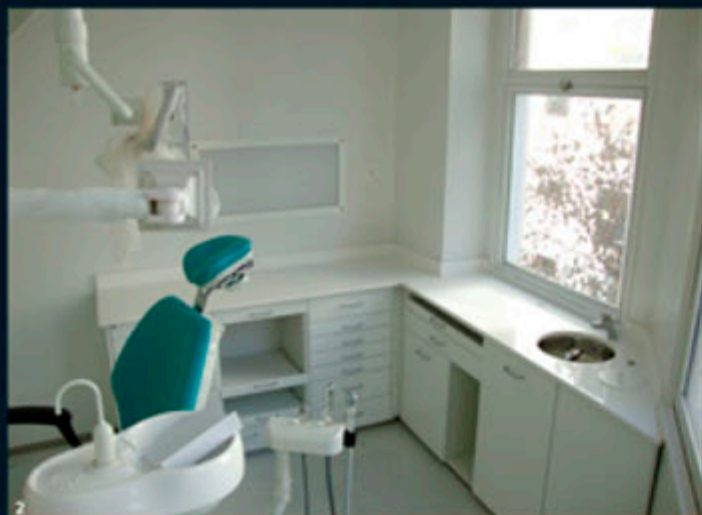
Líder en amoblamiento odontológico y hospitalarios

www.multy-dent.com.ar



▲ LÍNEA
ESTÁNDAR
Y A MEDIDA

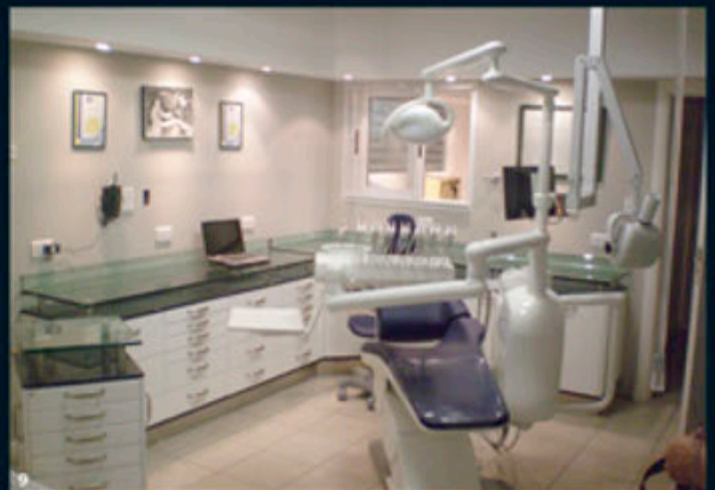
Amoblamientos laqueados.
Lacquered furniture.



▲ LÍNEA CRISTAL
A MEDIDA

Desarrollamos
amoblamientos
laqueados con
diseños de
vanguardia
que combinan
múltiples formas
y colores.
Todos nuestros
productos están
rigurosamente
supervisados
para preservar
las normas de
bioseguridad
e higiene.

*We develop
lacquered
furniture
with trendy
designs, which
combine multiple
shapes and colors.
All our products
are carefully
supervised in
order to keep the
bio-security and
hygienic
measures.*



▲ MUEBLES RODANTES ESTÁNDAR



001
Multy-
funcional
simple.
*Simple
Multy-
functional.*

002
Cajonera
rodante.
*Rolling
drawers.*

003
Multy-
funcional
doble ala.
*Double Wind
Multy-
functional.*

016
Rodante
quirúrgico.
*Surgical
rolling
furniture.*

005
Multy-
funcional
para aparatos.
*Multy-
functional
for equipments.*

006
Bandejero
para
cirugía.
*Surgical set
of trays.*

▲ MUEBLES DE 2 Y 3 CUERPOS ESTÁNDAR



011
Módulo de tres cuerpos con
(002) cajonera incorporada.
*Three-bodied furniture
with drawers incorporated.*

008
Módulo
de tres cuerpos.
Three-bodied furniture.

010
Módulo de
2 cuerpos con
(001) Multy-funcional
incorporado.
*Two-bodied
furniture with
Multy-funcional
incorporated.*

007
Módulo de
dos cuerpos.
*Two-bodied
furniture.*

ALACENAS ESTÁNDAR

Alacena de 2 cuerpos.

Cupboard. Two-bodied furniture.



Alacena con vidrio de 3 cuerpos.

Cupboard with glass. Three-bodied furniture.



NEGATOSCOPIOS ESTÁNDAR

X-Ray viewer



2 Tomografías.
2 Tomography.



1 Tomografía.
1 Tomography.



Panorámica.
Panoramic.

ESCRITORIOS ESTÁNDAR

015
Escritorio para computadora.

Computer desk.



014
Escritorio simple.

Simple desk.



LÍNEA CRISTAL ESTÁNDAR

Alacena con puertas de aluminio de 4 cuerpos.

Cupboard with doors of aluminium. Four-bodied furniture.



Mueble esquinero de 1,80 x 1,80 m.

Furniture in corner



Mesada de vidrio de 20 mm. Bacha de vidrio esmerilada. Grifería de diseño. Distanciales y banquinas de acero inoxidable.

Glass table of 20 mm. with glass sink. Excellent grist. Space and plinth in stainless steel.



020
Rodante Cristal.

Crystal rolling.



Glass table of 20 mm. with glass sink. Excellent grist. Space and plinth in stainless steel.

ESTERILIZACIÓN

Sterilization.



MUEBLES QUIRÚRGICOS



Economato quirúrgico.
Surgical cabinet.

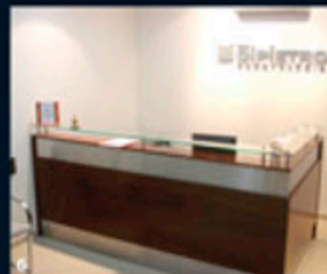
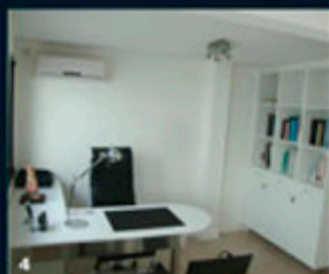


Lavado quirúrgico.
Surgical washing.

RECEPCIONES, PRIVADOS Y FICHEROS

Nuestros productos son diseñados para integrarse armónicamente al ambiente y resolver los habituales problemas de orden y espacio.

Our products are designed to fit in the environment and to solve the usual problems of order and space.



LABORATORIOS ESTÁNDAR Y A MEDIDA

012
Mesa doble con
aspiración individual.

*Double table with
individual aspiration.*



018
Tobera
de aire.



Air nozzle.



013
Mesa simple con aspiración.

Simple table with aspiration.

Equipamiento realizado en madera laqueada con Goffrato texturado.
Mesada de resina epoxi resistente a los productos químicos.

*Equipment made on lacquered wood with textured Goffrato.
Table of epoxi resin resistant to the chemical.*



ORGANIZADORES PLÁSTICOS

Medidas / Measures: 39 cm x 29,5 cm x 4,0 cm.



MG2



MG3



MG4



MG5



MG6

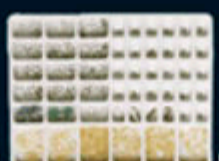
Medidas / Measures: 39 cm x 29,5 cm x 4,0 cm.



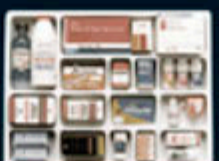
MG11



MG13



MG15



MG16



MS1

Medidas / Measures:
28,5 cm x 24 cm x 2,5 cm.

Medidas / Measures: 34 cm x 24 cm x 2,5 cm.



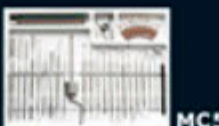
MC2



MC3



MC4



MC5



MC6



Multy-Dent S.A. es una empresa argentina y familiar con una sólida trayectoria avalada por más de 15 años de experiencia en el mercado nacional e internacional. Nuestros pilares son: el compromiso de calidad hacia nuestros clientes y la búsqueda permanente de la excelencia en la fabricación de diseños ergonómicos para amoblamiento odontológicos y hospitalarios.

Multy-Dent S.A. is a family argentinean company with a successful trajectory based on 15 years of experience in local and international markets. Our pillars are: Commitment with a quality toward our clients and a constant searching of excellence in our ergonomic designs of dentistry and hospital furniture.

MULTY-DENT S.A.

Boulogne Sur Mer 651
(B1766FXM) Tablada
Buenos Aires - Argentina
Tel.: (54-11) 4453-2007
Fax: (54-11) 4652-4158
info@multy-dent.com.ar
www.multy-dent.com.ar



DISTRIBUIDOR OFICIAL: